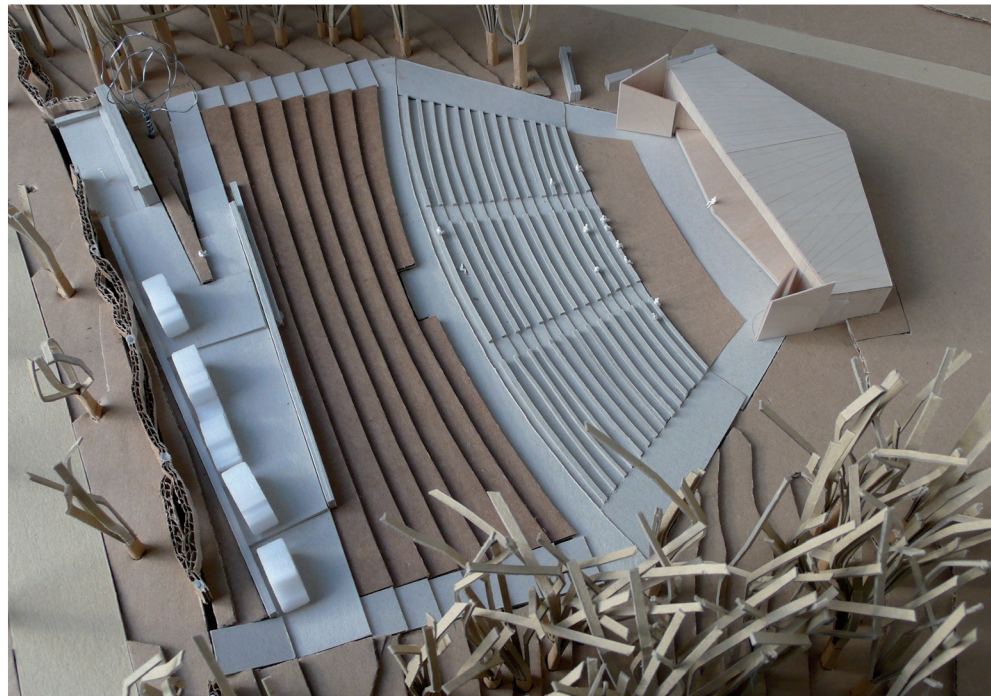


# Freilichtbühne Spremberg



Informationsbroschüre für Veranstalter  
Stand: 03/2010

Investition in **Ihre** Zukunft!



EUROPÄISCHE UNION  
Europäischer Fonds für Regionale Entwicklung  
[www.efre.brandenburg.de](http://www.efre.brandenburg.de)



Nach nur neunmonatiger Bauzeit wurde die neue Spremberger Freilichtbühne im Juni 2010 ihrer Bestimmung übergeben. Sie wurde an der Stelle errichtet, an der bereits Spremberger Bürgerinnen und Bürger in den Jahren 1956/1957 im Rahmen des Nationalen Aufbauwerkes eine Freilichtbühne für besondere Großveranstaltungen in Spremberg erbaut haben.

Die neue Freilichtbühne hat einen ständig überdachten Bühnenraum, der für Veranstaltungen in drei Größenordnungen nutzbar ist und dadurch eine große Variabilität der Bühne ermöglicht. So können im geschlossenen Zustand Veranstaltungen mit ca. 200 Personen durchgeführt werden, bei einer teilweisen Öffnung finden rund 1.000 Personen Platz und bei völliger Öffnung des Bühnenraumes können wie in der Vergangenheit etwa 3.500 Personen das Geschehen auf der Bühne verfolgen.

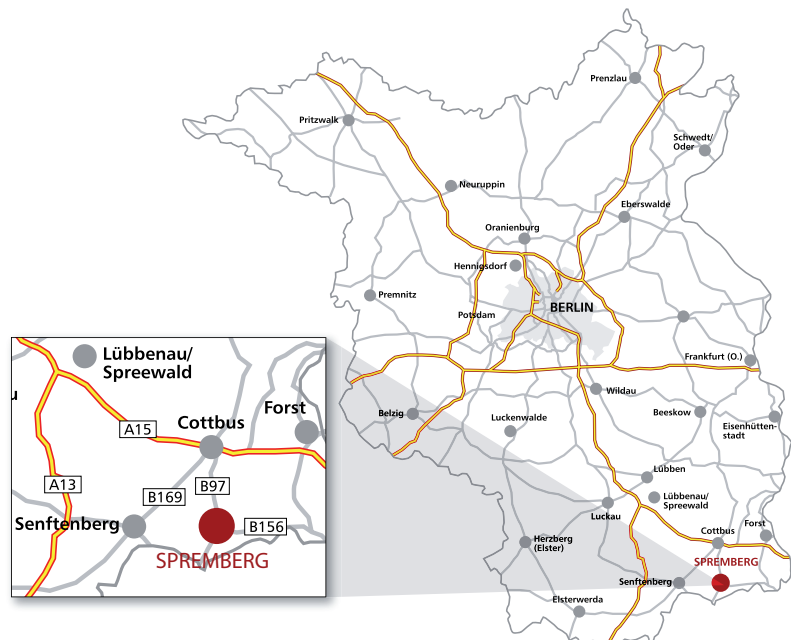
Ich lade Sie ein, die Freilichtbühne für Ihre Veranstaltungen zu nutzen. Die Erfahrungen der zurückliegenden Jahre zeigen, dass es nicht nur die Spremberger sondern viele Gäste aus der näheren und weiteren Umgebung zu Veranstaltungen auf die Freilichtbühne nach Spremberg zieht.

Dr. Klaus-Peter Schulze  
Bürgermeister

## Inhalt

- 1 Stadt und Region
- 2 Stadtplan Spremberg
- 3 Lageplan Freilichtbühne
- 4 Geländeschnitt Freilichtbühne
- 5 Allgemeine Beschreibung der Freilichtbühne
- 6 Nutzungsvarianten
- 7 Grundriss Bühnenhaus
- 8 Technische Informationen
- 10 Deckenspiegel mit Lastpunkten
- 11 Schnitte Bühnenhaus
- 12 Fluchtwegeplan

# Stadt und Region



Spremberg wurde erstmals im Jahre 1301 urkundlich erwähnt. Heute leben etwa 25.000 Einwohner in der aufstrebenden Stadt an der Spree, die gleichzeitig das Tor zum entstehenden Lausitzer Seenland ist. Die einzigartige Insel- und Tallage der Stadt und die sie umgebende Spreeauenlandschaft trugen mit dazu bei, dass Spremberg über viele Jahrzehnte seine Attraktivität behielt und einst den verpflichtenden Beinamen „Perle der Lausitz“ erhielt. Die Freilichtbühne liegt in reizvoller Umgebung direkt am Fuße des Georgenberges. Zum Stadtzentrum mit zahlreichen historischen Gebäuden und vielen neuen Fassaden sind es nur wenige Schritte. Eine Vielzahl an Geschäften, Cafes und Restaurants lädt hier zum Verweilen ein.

Weitere Informationen:

Fremdenverkehrsverein „Region Spremberg“ e. V.  
Tel: (03563) 45 30  
Fax: (03563) 59 40 41  
ti@spremberg.de  
www.spremberg.de

# Stadtplan Spremberg

- Bahnhof **1**
- Busbahnhof **2**
- Kirche **3**
- Markt **4**
- Rathaus **5**
- Schloss **6**
- Parkplatz Festplatz (P1) **7**
- Parkplatz Muskauer Str. (P2) **8**

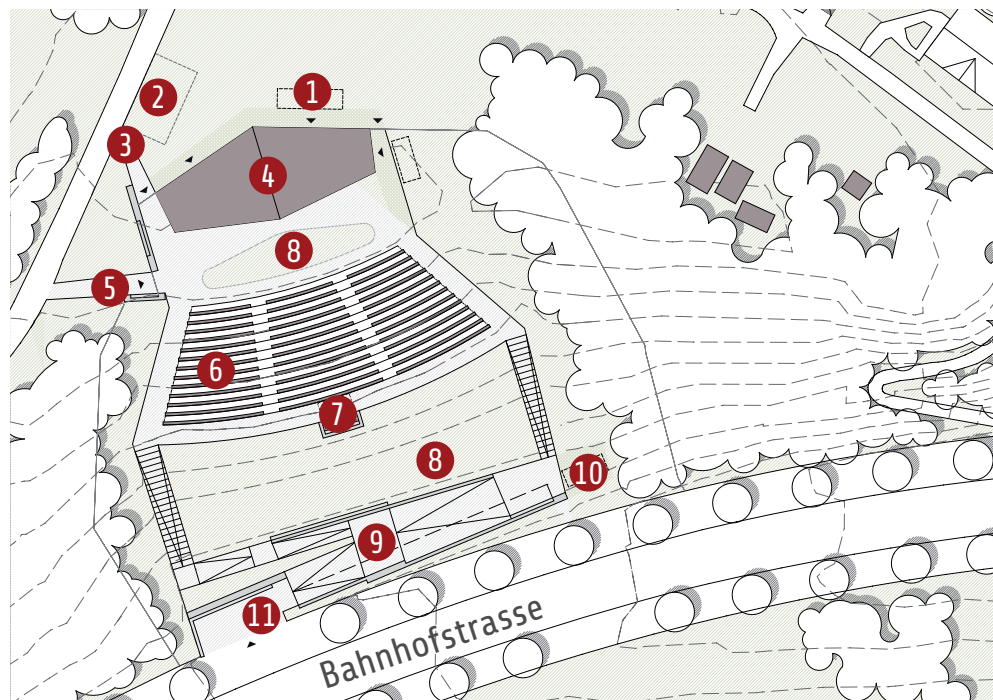


Freilichtbühne



## Lageplan Freilichtbühne

- Künstlereingang ①
- Stellplatz Feuerwehr ②
- Nebeneingang ③
- Bühnenhaus ④
- Zufahrt Bühnentechnik ⑤
- Tribüne ⑥
- FOH-Platz ⑦
- Stehplätze ⑧
- Händlerbalkon ⑨
- Stellplatz Toilettenwagen ⑩
- Haupteingang und Händlerzufahrt ⑪

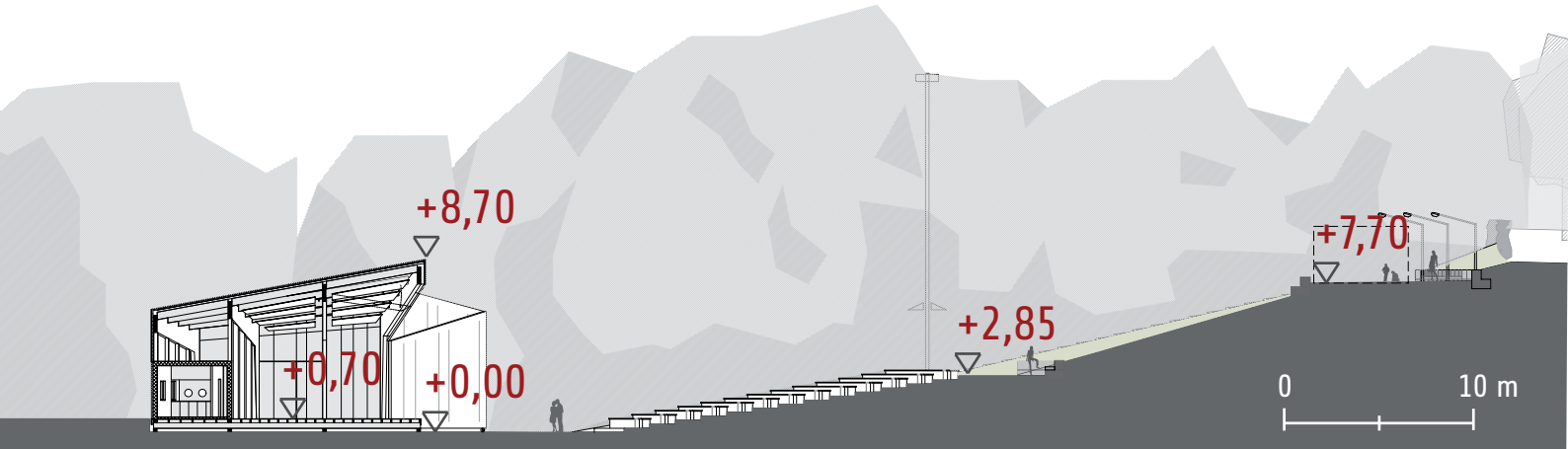


### Anfahrt und Parken:

Die Zufahrt zur Bühne erfolgt über die B 156 (Muskauer Str.), Schlossbezirk. Der Künstlereingang liegt auf der Rückseite des Bühnenhauses und kann separat erreicht werden.

Für die Besucher der Freilichtbühne stehen ca. 300 Parkplätze auf dem Gelände des Festplatzes (P1) sowie ca. 100 Parkplätze in der Muskauer Str. (P2), gegenüber dem Schloss, zur Verfügung.

# Geländeschnitt



Bünnenhaus

Vorplatz

Tribüne

FOH-Platz

Händlerbalkon

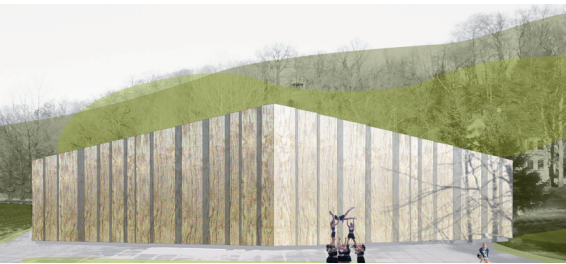
# Allgemeine Beschreibung der Freilichtbühne

<b>Eigentümer:</b>	Stadt Spremberg, Am Markt 1, 03130 Spremberg Tel.: (03563) 340-411, Fax: (03563) 340-600 kulturamt@stadt-spremberg.de	
<b>Lage:</b>	zentrale Lage an der Bahnhofstraße Marktplatz: ca. 5 Gehminuten, Bahnhof: ca. 10-15 Gehminuten Busbahnhof: ca. 10-15 Gehminuten	
<b>Nutzungszeitraum:</b>	Mai bis Oktober, 10-22 Uhr	
<b>Nutzung/Kosten:</b>	Für die Benutzung der Freilichtbühne wird eine Miete für die Bereitstellung der Freilichtbühne erhoben. Die Höhe der Miete richtet sich nach der Art der Nutzung. Nebenkosten werden gesondert erfasst und abgerechnet.	
	1. gewerbliche Nutzung/ Tag *	300,00 EUR
	zzgl. pro Versorgungsstand/ Tag*	75,00 EUR
	2. gewerbliche Nutzung des Bühnenraumes/ Tag* ohne Versorgungsangebot	50,00 EUR
	3. gewerbliche Nutzung des Bühnenraumes/ Tag* mit Versorgungsangebot	80,00 EUR
	4. Nutzung für karitative, religiöse und anerkannt gemeinnützige Zwecke ohne Gewinnabsicht**	entgeltfrei
	Für die Nutzung der Freilichtbühne ist eine Kautions von 500,00 EUR zu entrichten. Bei vertragsgemäßer Rückgabe des Objektes wird die Kautions ausgezahlt. Von der Hinterlegung einer Kautions sind Einrichtungen in Trägerschaft einer Körperschaft des öffentlichen Rechts befreit.	
<b>Vorverkauf/Werbung:</b>	Der Vorverkauf kann in Spremberg in der Touristeninformation erfolgen. Werbeflächen werden auf Antrag lt. gültiger Satzung der Stadt Spremberg gewährt.	

\* Miete umfasst jeweils 1/2 Tag für den Auf- und Abbau

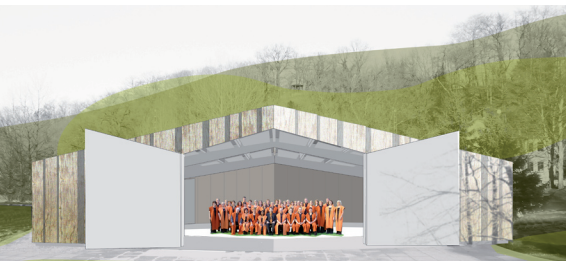
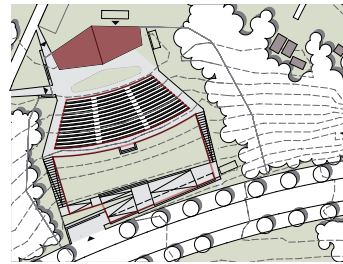
\*\* Von einer Gewinnerzielungsabsicht ist stets dann auszugehen, wenn die jeweilige Veranstaltung eintrittspflichtig ist, die gewerbliche Abgabe von Speisen und Getränken erfolgt oder vergleichbare andere Einnahmen erzielt.

## Nutzungsvarianten



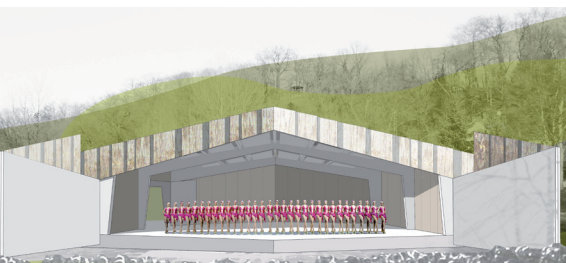
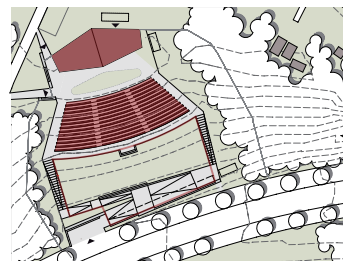
### Szenario „Small“ - bis 200 Personen

Das Bühnenhaus wird im geschlossenen Zustand von bis zu 200 Personen als Veranstaltungsort genutzt. Der Bühnenvorplatz kann mit einbezogen werden. Es finden Kleinkunst-, Kammermusik-, Vereins- oder Privatveranstaltungen statt.



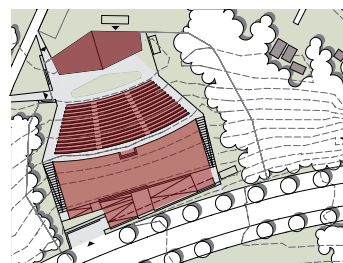
### Szenario „Medium“ - bis 1.000 Personen

Die Nutzung kann für Veranstaltungen ohne „Großveranstaltungscharakter“ z.B. bei Tanztheater, Freiluftkino genutzt werden. Die Tore des Bühnenhauses sind halb geöffnet und rahmen die Veranstaltung ein.

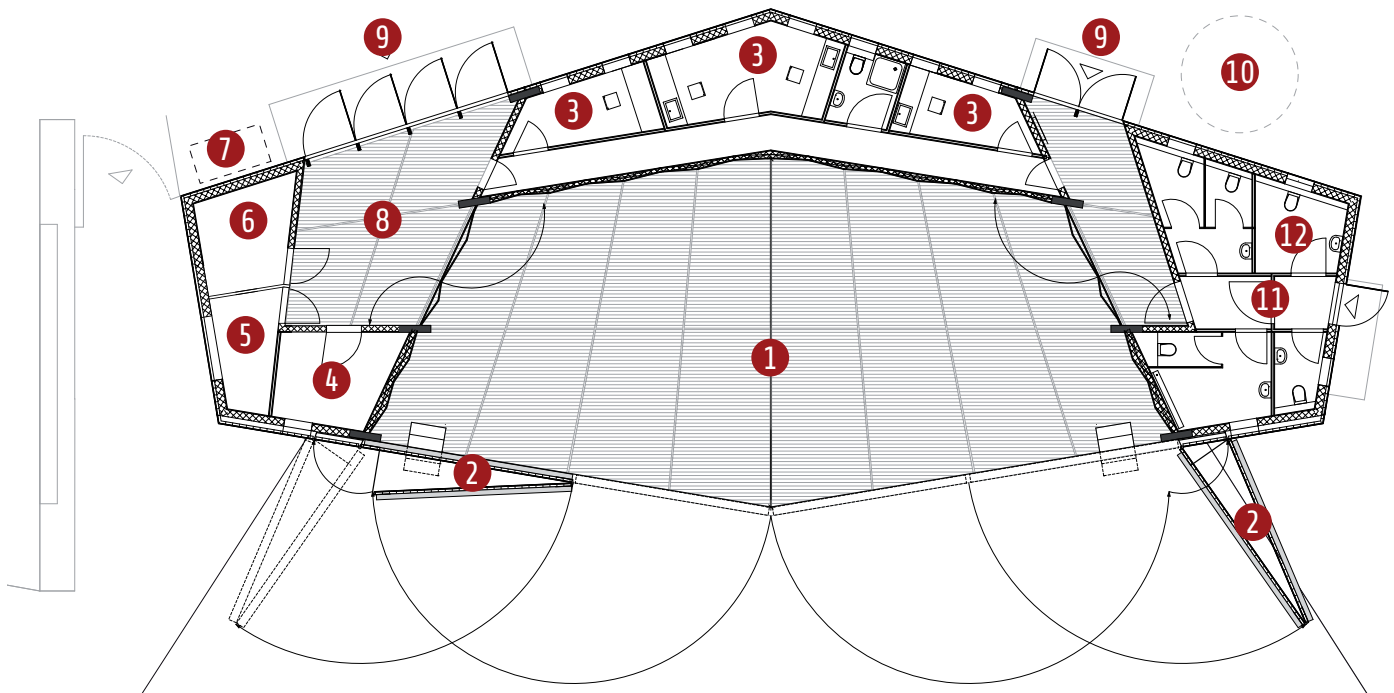


### Szenario „Large“ - bis 3.500 Personen

Großveranstaltung z.B. Auftritt von Bands oder einzelnen Stars, die mit entsprechender Ausrüstung (Tourbus, Licht- u. Soundanlage) kommen und den VIP-Bereich im Gebäude nutzen. Die Besucher werden über die Zugänge von der Bahnhofstraße eingelassen und verteilen sich auf der gesamten Fläche der Freilichtbühne. Für das leibliche Wohl der Zuschauer sorgen die auf dem „Händlerbalkon“ angeordneten mobilen Verkaufsstände.



## Grundriss Bühnenhaus



Bühne 170 qm	1	Notstromaggregat	7
Bühnentore	2	Foyer/VIP-Bereich	8
Garderobe G1-G3	3	Künstlereingang	9
Garderobe/Büro	4	Raucherinsel	10
Kasse (Szenario „Medium“)	5	Sanitärbereich	11
Technik	6	WC, barrierefrei	12

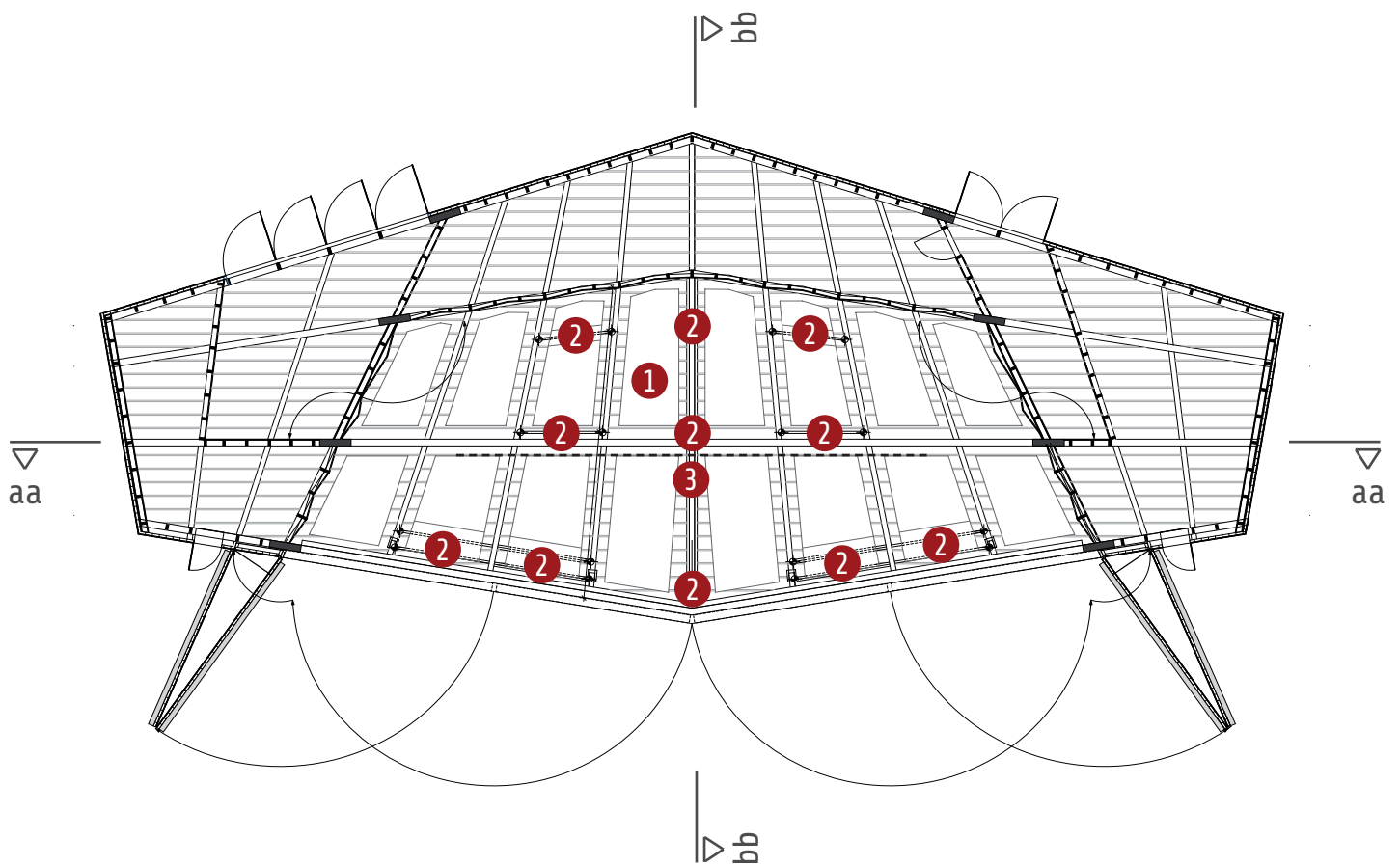
# 8

## Technische Informationen

Fläche:	Gesamtfläche ca. 4.100 qm Bühnenhaus mit Nebenräumen ca. 345 qm
Kapazität:	200 Personen (Bühnenhaus bestuhlt), 1.000 Personen (Sitzplätze Tribüne), 3.500 Personen (Sitzplätze und Stehplätze)
Bühne:	Fläche: ca. 170 qm Breite: i. Mittel ca. 20 m, Tiefe: i. Mittel ca. 8,50 m Höhe: 8 m (Mitte Bühnenöffnung) bis 6 m (Mitte Bühnenhinterkante) Belastung Bühnenboden: 7,5 KN/m <sup>2</sup>
Rigging:	11 Hängepunkte, 750 kg/Hängepunkt siehe Deckenspiegel, Seite 10
Strom:	Bühnenanschlüsse für Licht/Ton: Lichtstrom: 15x 16A/230V, Drehstrom: 1x 125A/400V, 4x 63A/400V, 6x 32A/400V, 6x 16A/400V
Telefon/ Internet:	DSL-Anschluss
FOH:	im Bereich des mittleren Erschließungsringes Fläche: 5,50 x 2,50 m, Distanz zur Bühne ca. 16 m Stromanschluss 1 x 32A/400V/ Datenkabel (Cat. 6) vorhanden
Laden:	Für Ladearbeiten kann die Bühnenvorderkante mit Sattelzügen angefahren werden (Bühnenvorplatz Bauklasse V nach RStO).

Garderoben:	2 Einzelgarderoben ca. 6,00 qm 1 Doppelgarderobe ca. 11,00 qm 1 Einzelgarderobe/Büro ca. 7,50 qm 1 Bad (Dusche/WC)
Kasse:	Brückenhaus Bahnhofstrasse (nur bei Großveranstaltung) Kassenraum Bühnenhaus
Catering:	Ess- und Kochzelt im Bereich hinter dem Bühnenhaus Servicemöglichkeit (siehe Entgeltordnung)
Ausstattung:	Bestuhlung Bühne (160 Einzelstühle, stapelbar) Notstromaggregat für Großveranstaltungen muss bei Bedarf gemietet werden. 2 Bühnenpodeste, 1 Podestleiter, mobiler Sichtschutz
Händler:	5 Stellplätze für Verkaufswagen auf dem Händlerbalkon, Stellfläche ca. 30 x 2,5m, Zufahrt von der Bahnhofstrasse, 3 Haustechnik-Anschlusskästen mit je: Lichtstrom 3x 16A/230V, Drehstrom: 1x16A/400V, 1x32A/400V, Trink-/Abwasseranschluss
WC's:	2 WC Damen, 1 WC Herren, 1 PP, 1 WC barrierefrei, 1 WC Händler im Bühnenhaus, Stellplatz für WC-Container auf dem Händlerbalkon (Zufahrt von der Bahnhofstrasse)

# Deckenspiegel

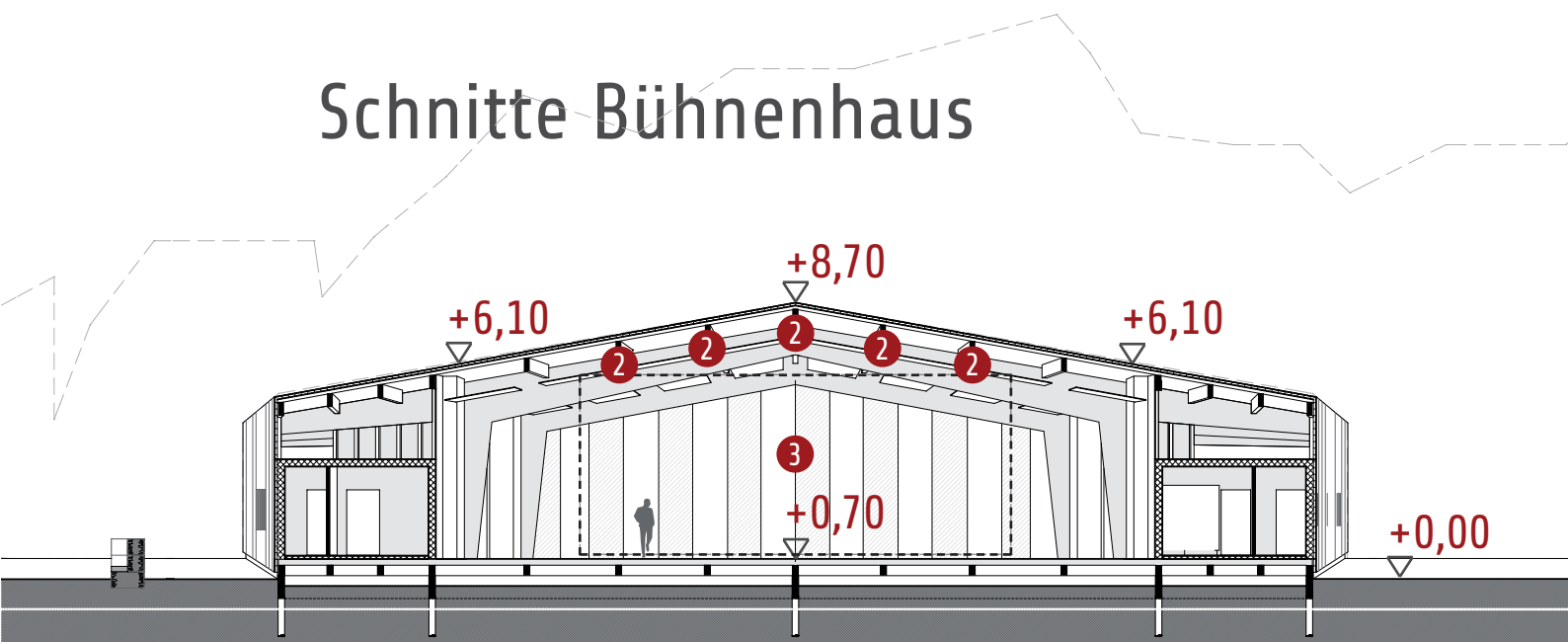


Akkustikdeckensegel ①

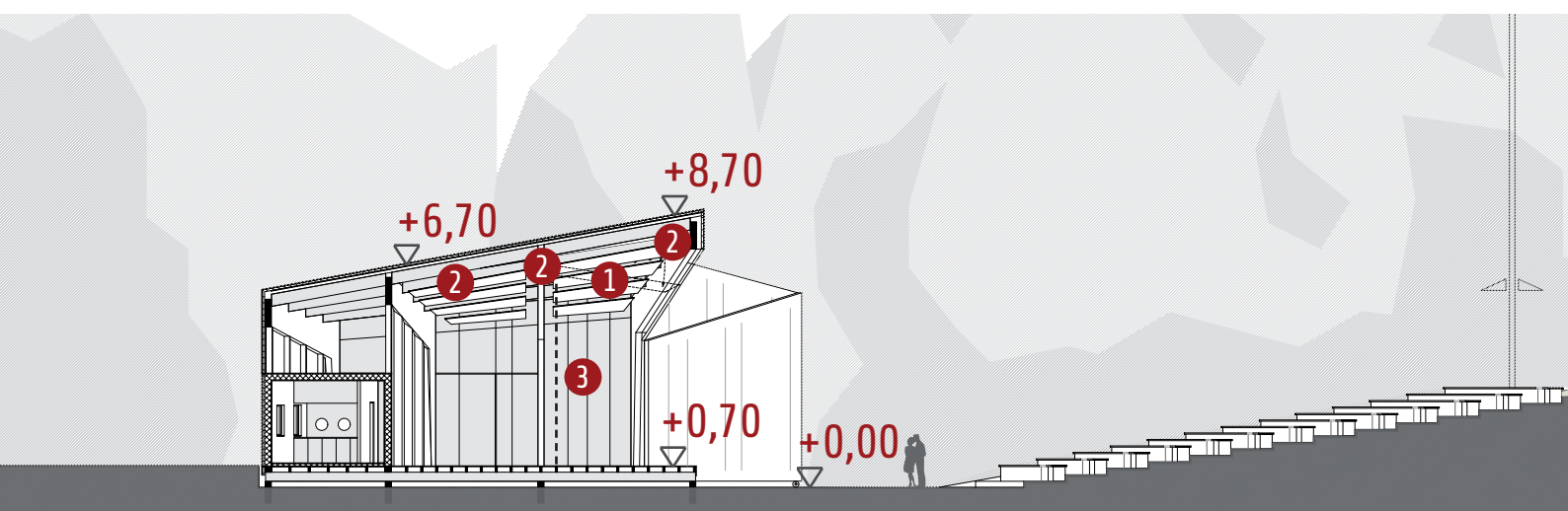
Hängepunkte 7,5 KN ②

Hängefläche für Kinoleinwand ③  
(b/h ca. 10/ 5,5 m)

# Schnitte Bühnenhaus

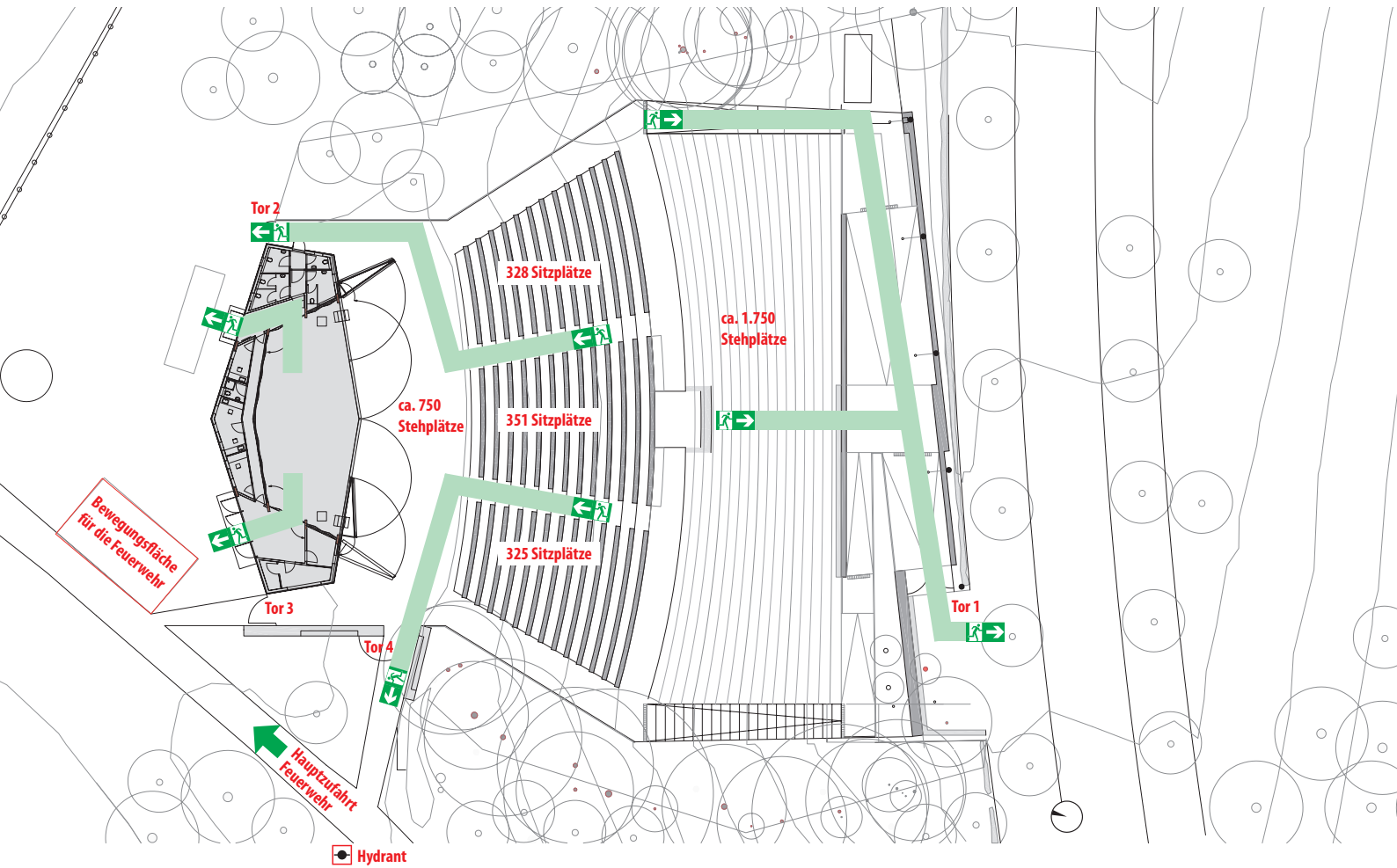


Längsschnitt aa



Querschnitt bb

# Fluchtwege



## Impressum

Herausgeber

Stadtverwaltung Spremberg

Grafische Gestaltung

  
pfarrstraße 139  
10317 berlin  
030 / 4199 6316  
sh@subsolar.net  
www.subsolar.net

Fotonachweis

Archiv Stadtverwaltung Spremberg

Kartographie

Verlag Reinhard Semmler GmbH

©2010 Stadtverwaltung Spremberg  
Alle Rechte vorbehalten. Nachdruck sowie Vervielfältigung  
jeglicher Art sind untersagt.