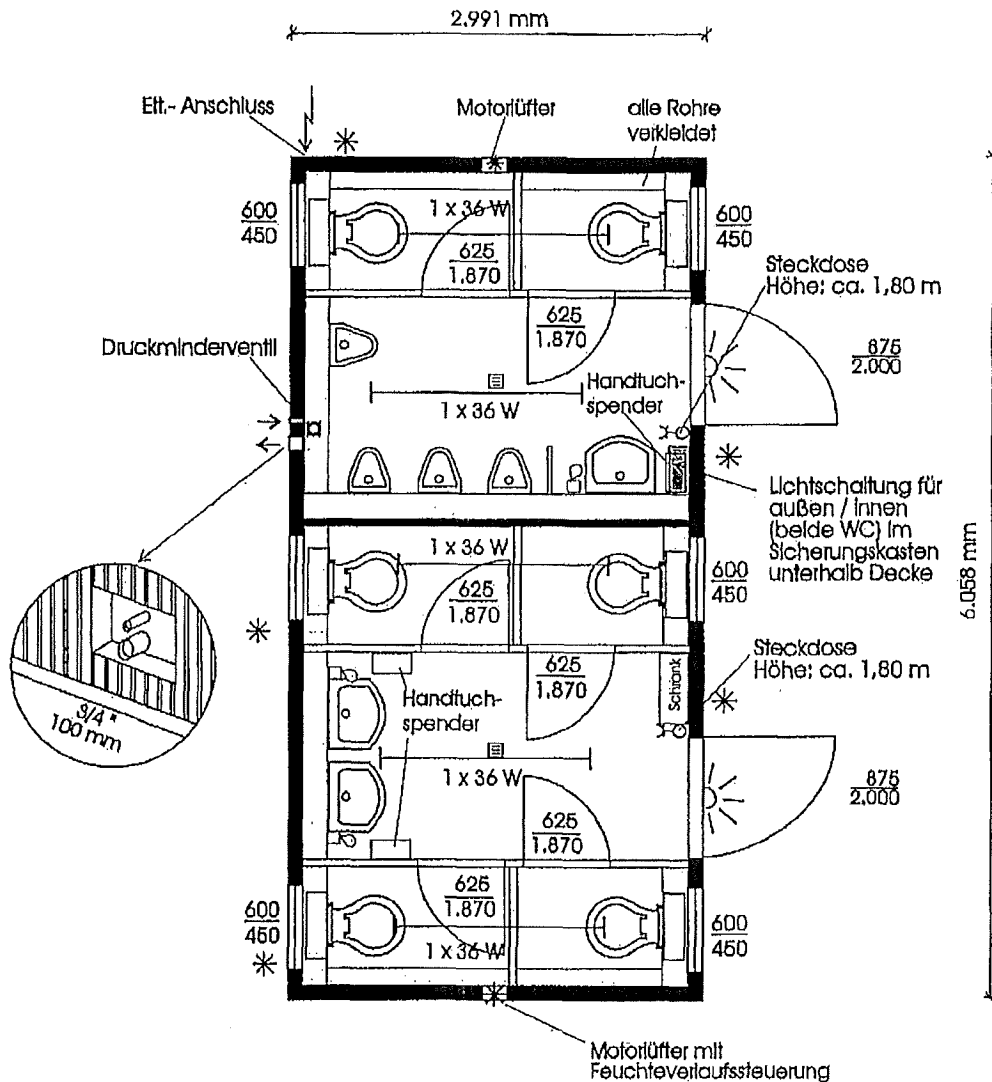


Toilettencontainer - Typ 605DH ohne Beheizung - für Sommerbetrieb



Isolierung:

Boden: 80 mm (0,40 W/m²K)
Wand: 60 mm (0,57 W/m²K)
Decke: 80 mm (0,42 W/m²K)

Lackierung:

Rahmen/ Aufbau: RAL 7032

Innendekor:

weiß

lichte Raumhöhe: 2,30 m

Technische Änderungen vorbehalten.

Legende:

- ♂ Ein- / Aus-Schalter
- ⊕ Steckdosen-Schalter-Kombination
- ⊖ Steckdose
- ⊕ Telefondurchbruch
- ⚡ CEE - Ein- / Ausgangsdose
- * Zwangsenlüftung

□ □ □ □ □ □ Heizkörper

Zum Angebot:

PV15.0128

Maßstab: 1:50

Projekt:

Stadt Spremberg

Zeichnungs-Nr.

605DH-1B

Blatt:

1 - 1

Diese Zeichnung ist unser ausschließliches Eigentum und darf ohne unsere Genehmigung weder vervielfältigt, kopiert noch Dritten zugänglich gemacht werden. Zuwiderhandlungen werden nach §§ 1, 17, 18 UMG bestraft.